



Jakie parki  
powstaną  
w Płocku

>6



Poznajcie  
sierpeckie  
pyszności

>13



To było  
największe  
wesele!

>15

Nr 31 (2642)  
nakład 6 000  
5,50 zł  
stawka VAT 5%  
ISSN 02086972 INDEKS 379409  
Rok zał. 1972

Wtorek  
30 lipca 2024

UKAZUJE SIĘ NA MAZOWSZU  
PÓLNOCNYM W POWIATACH:  
• PŁOCK • GOSTYNIN • SIERPC



# tygodnik PŁOCKI

DODATKI:

- pow. gostyniński - s. 12
- pow. sierpecki - s. 13
- pow. płocki - s. 14, 15



PROGRAM TV

**Kiedy ruszy produkcja na terenie  
po byłej fabryce Levi'sa?**

**Pierwsza  
firma już  
rekrutuje**

**SZYWOCIE** czytaj s. 8



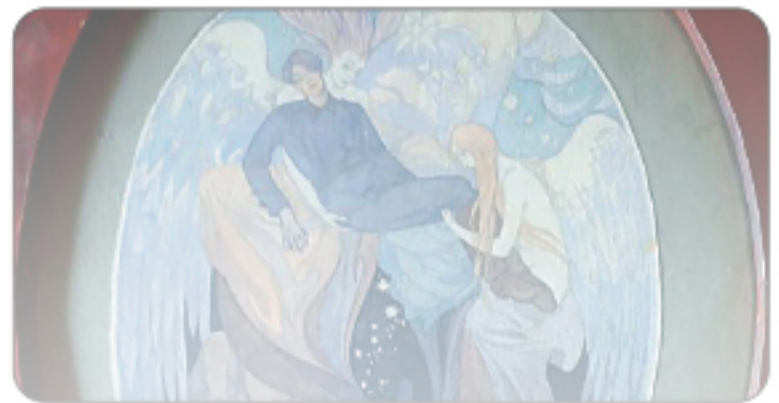
**Kup E-wydanie**

**Tygodnika Płockiego**

**Zaginiony cenny obraz  
powrócił na Wawel**

**Odnaleźli go  
w naszym mieście**

• Czytaj - s. 3



Program „Profilaktyka 40 plus”  
wydłużony do końca roku

**Gdzie w Płocku  
wykonasz bezpłatne**

• Czytaj - s. 5